

完全WEB対応システムの特徴を活かした便利機能

完全WEB対応システムの特徴を最大限に活かし、業務効率向上を促進する様々な機能をご用意しております。リアルタイムな情報共有を可能とし、製造現場のみえる化を強力に促進いたします。

タッチパネルで
快適



●タッチパネル、タブレット端末連携

ご希望にあわせタッチパネルPC*での稼働も可能。パソコンを置きにくい工場現場内での工程実績入力などが簡単に行えます。

*推奨機種: WebLight (クオリカ製造・販売)

- 操作の最小限化
- 大きい文字で誤操作防止
- タッチパネルで簡単操作

〈タブレット端末でどこでも入力〉

- 作業指示実績入力
- 発注受入れ入力
- 棚卸し・在庫実績入力



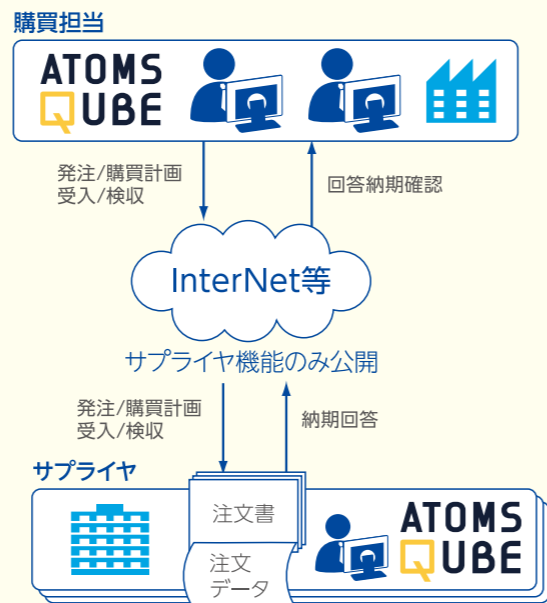
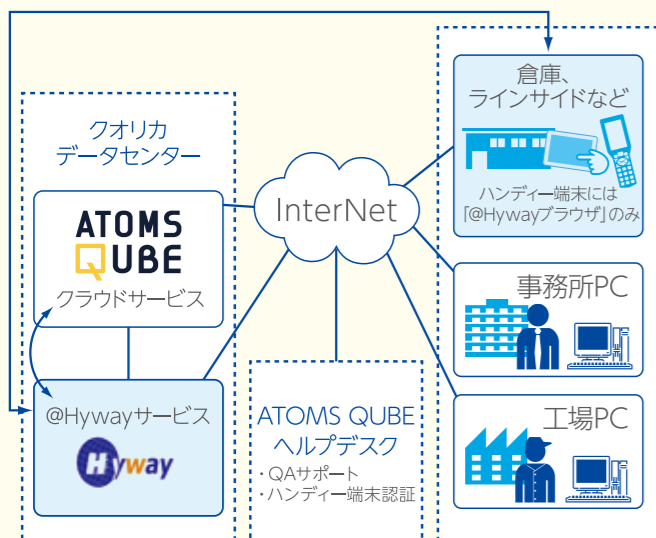
タブレット端末を使えば、いつでも、どこでも実績入力が簡単に行えます。棚卸し在庫実績、出荷実績など、移動しながらの入力に便利です。

●ハンディーターミナルによる実績収集

- ATOMS QUBEの@Hywayサービスにより、各種のハンディーターミナル機器に対応可能
- iPhoneやAndroid端末でも対応可能
- 公衆のインターネット経由でも実績入力や参照が可能

●WEB購買

- 注文/購買計画/受入/検収などサプライヤへの各種帳票や情報をWeb上で公開可能
- さらにサプライヤ側では納期回答入力が可能



世界へ加速する生産管理システム

ATOMS QUBE

【クラウドサービス/オンプレミス】対応システム

工場の即時立上げ

工場間の生産移管

みえる化

現地サポート

ATOMS QUBEシステム機能 (2015年10月末現在)

- | | | |
|--------------|---------------|---------|
| ■EDI連携 (得意先) | ■工程管理 | ■出荷管理 |
| ■受注管理 | ■購買管理 | ■売上管理 |
| ■部品表管理 | ■在庫管理 | ■売掛買掛管理 |
| ■生産計画 | ■WebEDI (仕入先) | ■原価管理 |
| ■資材所要量計画 | ■ハンディーターミナル | ■ロット管理 |
| ■ Casting管理 | ■実績収集 | |

「JISA Awards 2013」受賞!

ATOMS QUBEは、一般社団法人情報サービス産業協会 (JISA) が選定・表彰する「JISA Awards 2013」を受賞いたしました

- ・いち早くクラウド化に取り組んだ先進性
- ・幅広いグローバル展開
- ・数多くのお客様に採用頂いた実績



クオリカ株式会社

<開発・販売元>

〒160-0023 東京都新宿区西新宿8-17-1
住友不動産新宿グランドタワー23F
TEL:03-5937-0700 FAX:03-5937-0800
http://www.qualica.co.jp/



<代理店>

記載の内容は予告なしに変更する場合がございます。詳細は担当営業員、または専用メールアドレス sales_atoms@qualica.co.jp までお問合せ下さい。
※本文中に記載されている会社名、商品名は各社の商標または登録商標です。



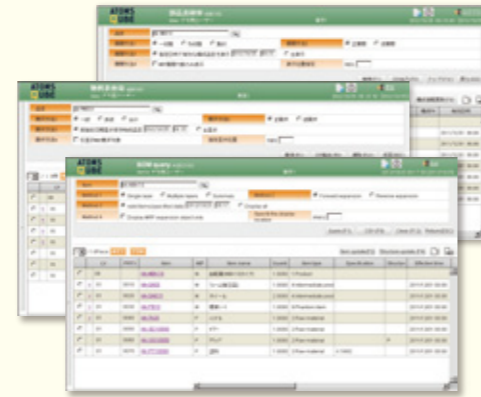
【グローバル対応】生産管理ソリューション

成長を目指す製造業にとって、グローバル展開は避けられないテーマ。とりまく外部環境や課題が複雑さを増すなか、短期間、低リスクで導入が可能で、変化に強い生産管理システムとして、中国やASEAN地域を中心に「ATOMS QUBE」を採用するお客様が増えています。

ATOMS QUBEなら、**クラウド対応**だから
新規工場の立上げや、工場間の生産移管にも**迅速対応**！

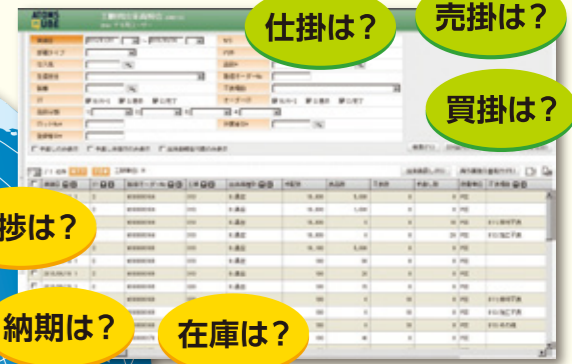
必要なのはインターネット環境だけ
海外工場の生産状況を「**みえる化**」！

経験豊富な**現地サポート拠点**
お客様の**グローバル展開**を成功に導きます！



日本語、中国語、英語は標準対応済
ユーザー毎に使用言語の切替可能

国内・海外生産拠点



本社(日本)



インターネットさえあれば、国内外の**生産状況をリアルタイムに把握**可能。市場や顧客のニーズに必要な情報をすばやく入手し対応がはかれます。

ATOMS QUBE



日本・中国・タイ・シンガポールの拠点がお客様をサポート。クラウドなら**平均3~4ヶ月でシステム稼動**が可能。海外への工場進出や生産移管にも迅速に取り組みます。



月額料金(クラウドサービス時)には、下記の**サービス全て**が含まれています。導入後のシステム運用も安心してお任せ下さい。

日本

クオリカデータセンター(QDC-1)
東京から約70km、首都圏災害の影響を受けにくい郊外型データセンター、それがQDC(クオリカデータセンター)です。ハウジングサービス、ホスティングサービスをはじめとしたデータセンターサービスでお客様の課題を解決します。

ビルファシリティ

- 地上3階 延床面積3,966㎡
- 耐震構造
- 2系統無停電電源装置設置
- 常時デュアル自家発電システム(停電時も備蓄燃料で100時間稼働可能)

セキュリティ

- 入退室管理システム(入室制限)
- IDカード認証システム
- マシン室自動監視カメラ設置
- 24時間365日自動機械警備システム

クオリカ第2センター(QDC-2)
QDC-2(クオリカ第2センター)は障害時も駆け付けやすい都心に立地して、お客様に満足いただける各種運用サービスを提供しています。

ビルファシリティ

- 鉄筋コンクリート4階
- 耐震構造
- 2系統無停電電源装置設置
- 非常用自家発電装置(8時間)
- 窒素消火、防火壁設備

セキュリティ

- 入館時の身分証明書による本人確認と手荷物検査
- マシン室入退室時のICカードによる認証及び記録保存
- 監視カメラによる動画記録と保管

中国

上海にデータセンターを設置して、中国全土のクラウドセンターとしてサポートします。ハウジングサービス、ホスティングサービスも、お客様に満足いただけるサービスをご提供します。

ビルファシリティ

- 震級8の耐震強度
- 2系統無停電電源装置設置
- 非常用自家発電装置(8時間)
- レーザー煙検知、自動消火システム

セキュリティ

- 入退室管理システム
- IDカード認証システム
- 自動監視カメラ設置
- 24時間365日の保安体制

東南アジア

バンコク(データセンター)

シンガポール(サポートセンター)

ワンストップサポート

開発・保守 クオリカ自社開発

ヘルプデスク 日本語・英語・中国語

運用サービス データセンター

リソースサービス 高性能IAサーバー群によるPaas/IaaS

月額制オールインワンサービス

クラウド月額サービス内容

- ATOMS QUBE(SaaS)
- QAサポート(ヘルプデスク)
- アプリ運用サポート(ジョブ監視など)
- 緊急・障害受付(24時間365日)
- インフラリソース(PaaS/IaaS)
- OSやDBのver.Up対応

基本運用稼働監視/日次バックアップ
障害時対応