

保守・保全業務につながるIoTソリューション

IoTは「見える化」の次のステージへ

CareQube+
(ケアキューブ・プラス)

「IoT端末」「通信回線網」「データサーバ」「アプリケーション」をパッケージ化

機器そのものの情報を収集



外部センサーデータの収集だけでなく、CANやPLCからの機器内部の情報を収集できるので、稼動状況を確実に把握できます。

防水防塵対応のIoT端末



IP65相当の防水防塵対応の耐環境型IoT端末は、海外規格にも対応しているため、様々な製造現場でお使いいただけます。

セキュアな携帯通信網



出荷後の製品の管理、LAN環境のない屋外や移動体でのご使用が可能です。また、外部通信は閉域網なので安心です。

業務で活用できるアプリケーション



データの収集や分析だけでなく、保守ワークフローや文書管理などアフターサービス業務で活用できる機能も搭載。

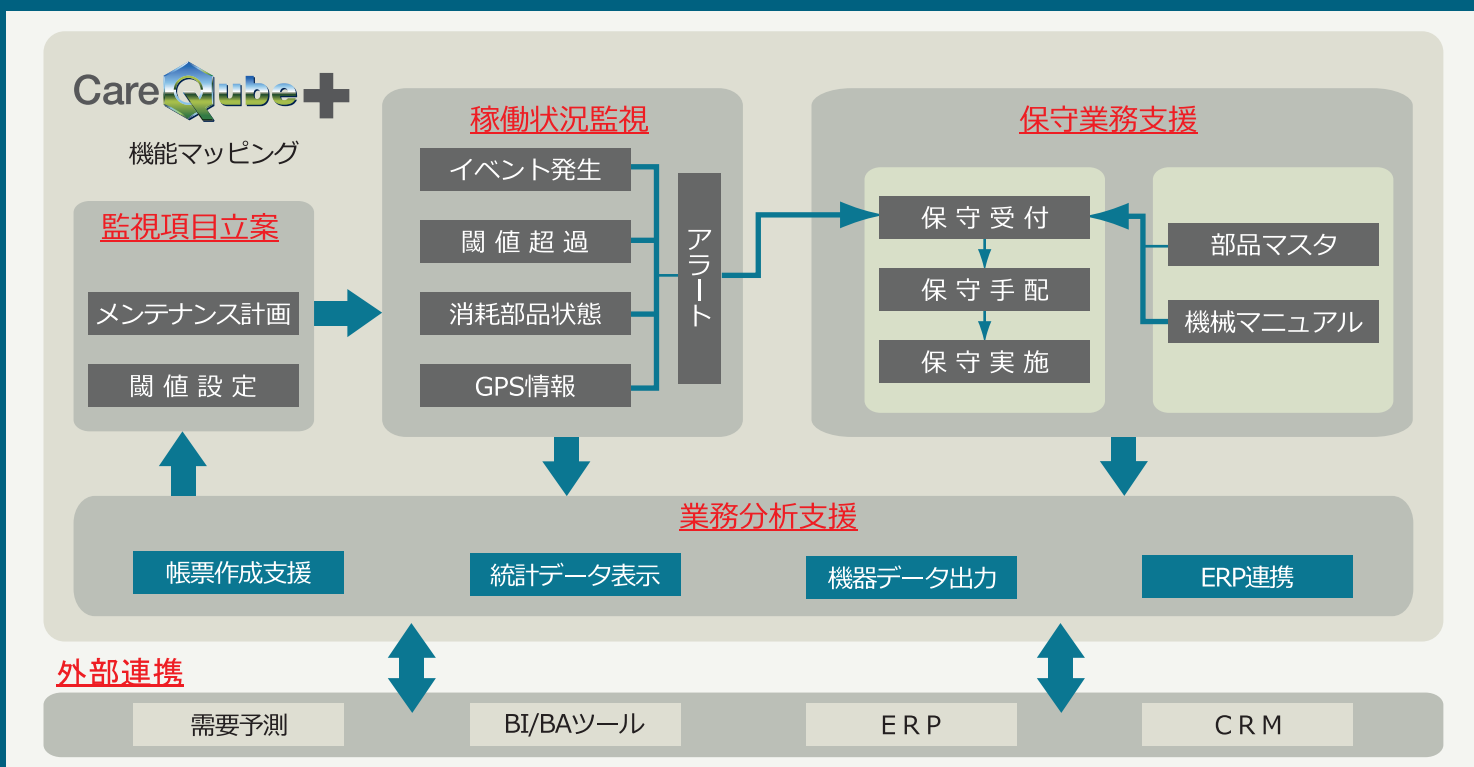
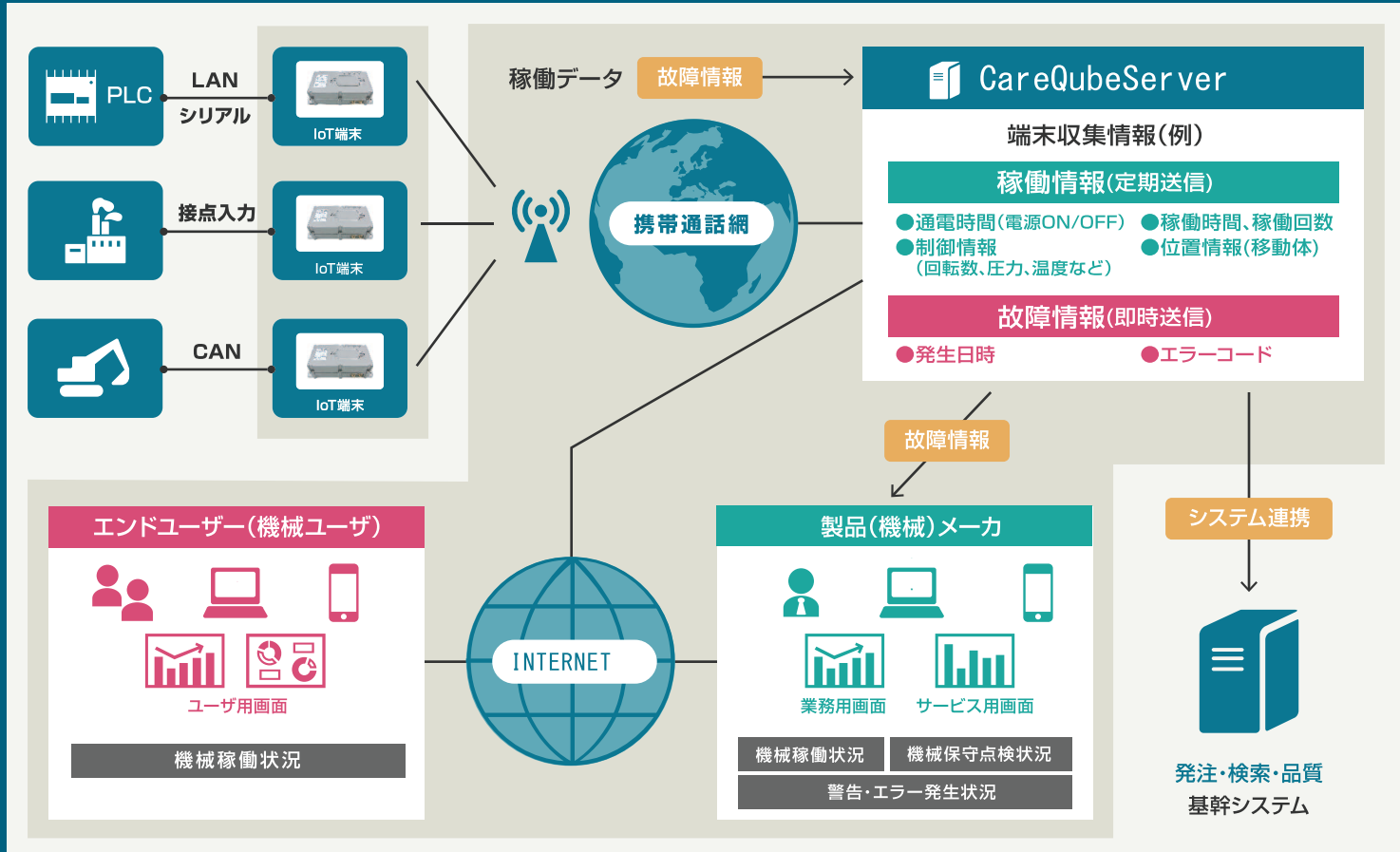
保守サービス業務・セルフメンテナンス業務の双方で活用できる

機器メーカーでの活用例

- 保守部品の収益化
消耗部品などのタイムリーな提案による売上拡大
- 品質管理
稼動/故障情報を品質情報としてフィードバック
- クレーム管理
ユーザの不正使用や設計外使用の確認
- 顧客接点機会の創出
使われ方からユーザへの適切な助言や提案機会を創出
- 新製品・新サービスの創出
設計思想と使用方法とのギャップから新商品の企画

機器ユーザでの活用例

- ダウンタイム削減
異常停止の予兆分析と予防保全の実施
- 保全計画
適切な保守運用策定による生産効率化
- 法令対応・トレース管理
稼動記録の管理、正常使用の監視
- 知の伝承
ベテランから若手へ経験とデータの整合
- 工場間稼動率管理
複数拠点・海外工場間での稼動監視



IoT端末



【インターフェース】

CAN × 1ch
 RS-232C × 1ch, RS-485 × 1ch
 LAN × 1ch
 接点入力 × 4ch, 接点出力 × 4ch
 A/D入力 × 4ch
 GPS内臓

【主な仕様】

○ 形名: CQ13-SG-01 ○ 電源: DC10~30V
 ○ 外部通信: 携帯通信網
 ○ 使用温度: -20℃~+70℃
 ○ 防水防塵性能: IP65相当
 ○ 寸法: W155 × D74 × H41(mm)
 ○ 質量: 約610g



ワオリカ株式会社

〒160-0023 東京都新宿区西新宿8-17-1 住友不動産グランドタワー23F
 TEL. 03-5937-0761 FAX. 03-5937-0802
 URL. www.qualica.co.jp MAIL. careqube@qualica.co.jp

●このカタログの内容は2016年7月時点のものです。
 ●「CareQube」はワオリカ株式会社の登録商標です。
 ●記載の内容は予告なしに変更する場合がございます。詳細は担当営業員にお問い合わせください。