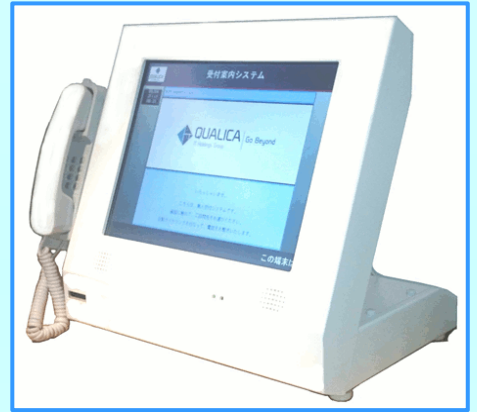


WebLight Dux

ウェブライト デュクス

無人受付端末

受付業務を無人化。
オールインワンで簡単導入。



特長

■簡単操作

タッチパネルで簡単操作。
音声ガイダンスや画面に従って誰でも簡単に使用することができます。

■簡単設置・導入

オールインワンタイプで簡単設置・導入。
専用の筐体に様々な機器を収め、専用メンテナンスソフトで簡単にデータ登録が可能です。

■人感センサー

人感センサーがお客様の来訪をキャッチ。
画面切替、音声によるご案内を行ない、適切な受付対応ができます。

■安心設計

ディスクレス、ファンレスで故障しにくい安心設計。
またWindows Embedded Standard 7搭載により家電感覚で電源のON/OFFが可能です。

業種問わず導入実績多数の **WebLight** をベースにした受付端末です！！

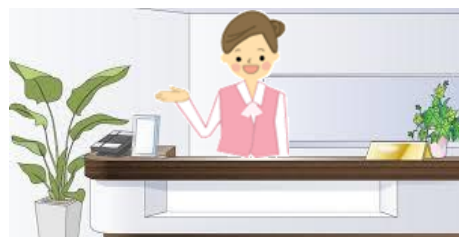
- ▷ 長期供給可能なタッチパネル情報端末
- ▷ ディスクレス・ファンレスで故障しにくい設計
- ▷ 電源のON/OFFだけで簡単に利用



導入メリット

- 受付の無人化による受付・取次ぎ対応人員コストが削減！！
- 受付カウンター在省スペース化で自社製品・サービスのPRスペース等として有効活用！！
- スピーディーで確実なお取り次ぎの実現により、来訪者へのサービス向上と、CS向上を目的とした先進的な企業イメージをアピール！！

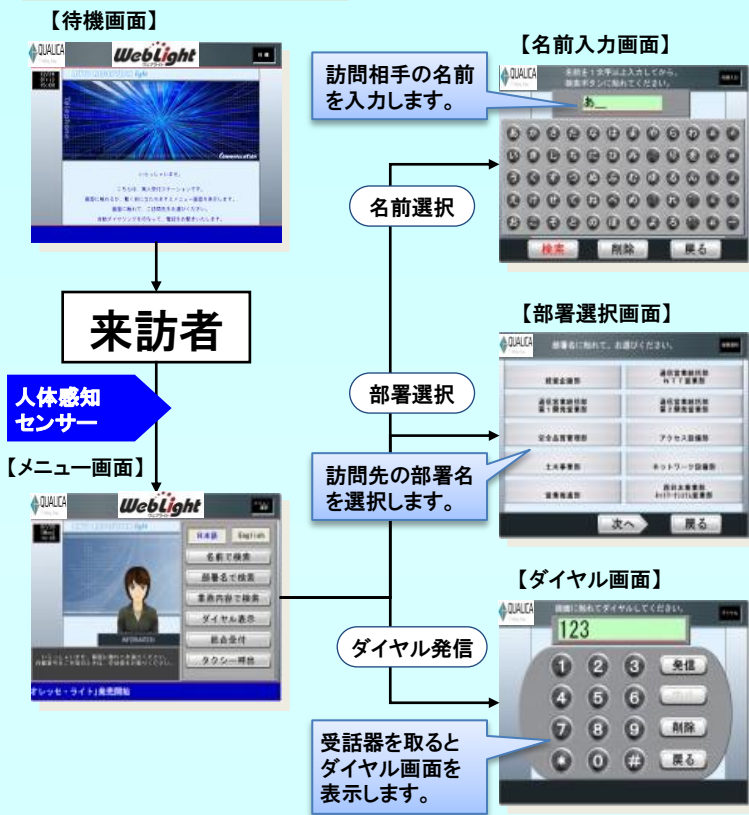
利用シーン



アプリ機能

人感センサー	お客様の来訪を人感センサーがキャッチし、自動的にご案内画面に切り替わり音声によるご案内を行ないますので、適切な受付対応ができます。
2ヶ国語対応	受付画面の表示内容がワンタッチで「日本語」、「英語」表示に切り替わります。また音声案内ガイダンスも「英語」に切り替わりますので、外国の方の対応も万全です。
自動発信機能	相手先の内線電話に自動で接続を行ないます。
内線ダイヤル	訪問者の内線番号をご存知のお客様は、画面に表示したダイヤル画面で直接ダイヤルできます。
CM表示機能	画面下部にメッセージのスクロール表示を行ないます。訪れるお客様にイベント情報など様々な情報を発信できます。(新サービス情報や、セミナー案内等)
フロア案内機能	フロア案内図を表示することができ、お客様に行先を案内することができます。
タクシー呼出機能	タクシー会社への発信機能により、お客様のお帰りの便利さが向上します。
リモート保守機能	受付端末とメンテナンス用パソコンをLANで接続することにより離れた場所から社員データ等のデータ更新を行うことができます。
ロゴ画像表示機能	画面左上に御社の会社ロゴマーク画像の表示が可能です。
顔写真表示機能	内線を接続する際に顔写真が表示されますので、写真を確認してから内線を呼び出すことが可能です。

受付画面の流れ



データ登録

- ・社員データの登録、変更、削除等は、専用メンテナンスソフトで簡単にできます。また、他アプリケーション(EXCEL等)で作成したファイル(CSV形式)の取り込みが可能です。
- ・編集したデータを受付端末にLAN経由でリモートメンテナンスができるので、メンテナンス担当者の負担が軽くなります。
- ・複数台の受付端末のデータ登録を1台のメンテナンスPCで一括して行うことができます。

設置スペースにご用意いただくもの

- ・AC100Vコンセント
- ・2線式加入者線インターフェース(DTMF方式)電話回線接続口
- ・社内LAN接続口
- データのリモートメンテナンスをLAN経由で行わない場合は社内LAN接続口は必要ございません。
- ・メンテナンスPCはセット内容に含まれません。お客様でご用意ください。
- 電話回線について
 - 適用回線 ⇒ 2線式加入者線インターフェース
 - 収容回線数 ⇒ 1回線
 - 回線接続方式 ⇒ 通信コネクタ(RJ-11)
 - 選別信号種別 ⇒ DTMF信号方式(PB信号)

筐体仕様

項目	仕様	
表示機能	表示デバイス	TFTカラー-LCD
	画面サイズ	15型(4:3)
	分解能	XGA(1024x768ドット)
	表示色	262,144色
	輝度(調整可能)	400 cd/m ²
入力機能	タッチパネル	アナログ抵抗膜方式
使用温度		0~40℃
筐体サイズ		幅:420mm 高さ:383mm 奥行:300mm
重量		20kg
電話回線接続ポート		2線式一般アナログ電話インターフェース(DTMF信号)
電源供給		単相/AC100V

※仕様は変更になる場合がございます。
※受注生産品です。



お客様イメージや、エントランスに合わせたカスタマイズも一部承っております。詳細はご相談ください。

【お問合せ先】
クオリカ株式会社
IoTテクノロジーセンター
〒160-0023 東京都新宿区西新宿8-17-1 住友不動産新宿グランドタワー23F
TEL : 03-5937-0761 FAX : 03-5937-0802
Email : weblight@qualica.co.jp